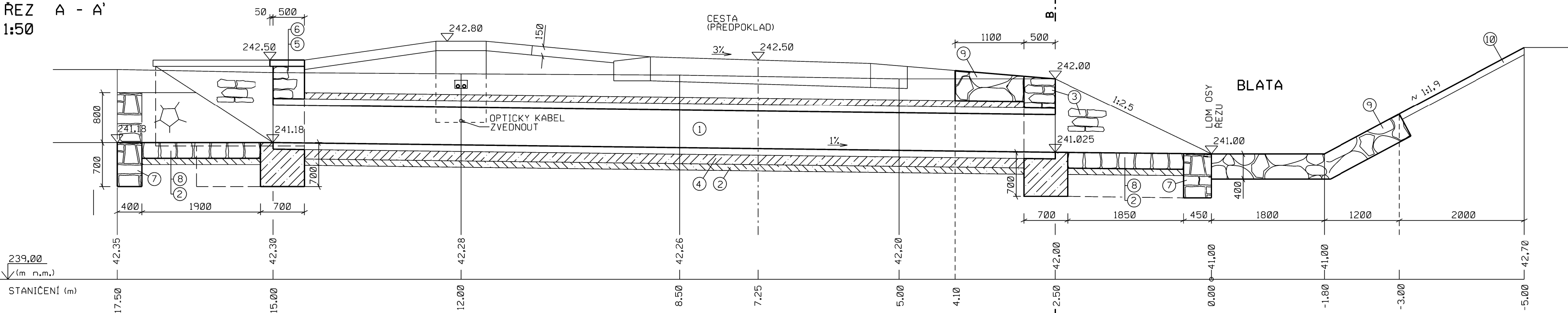
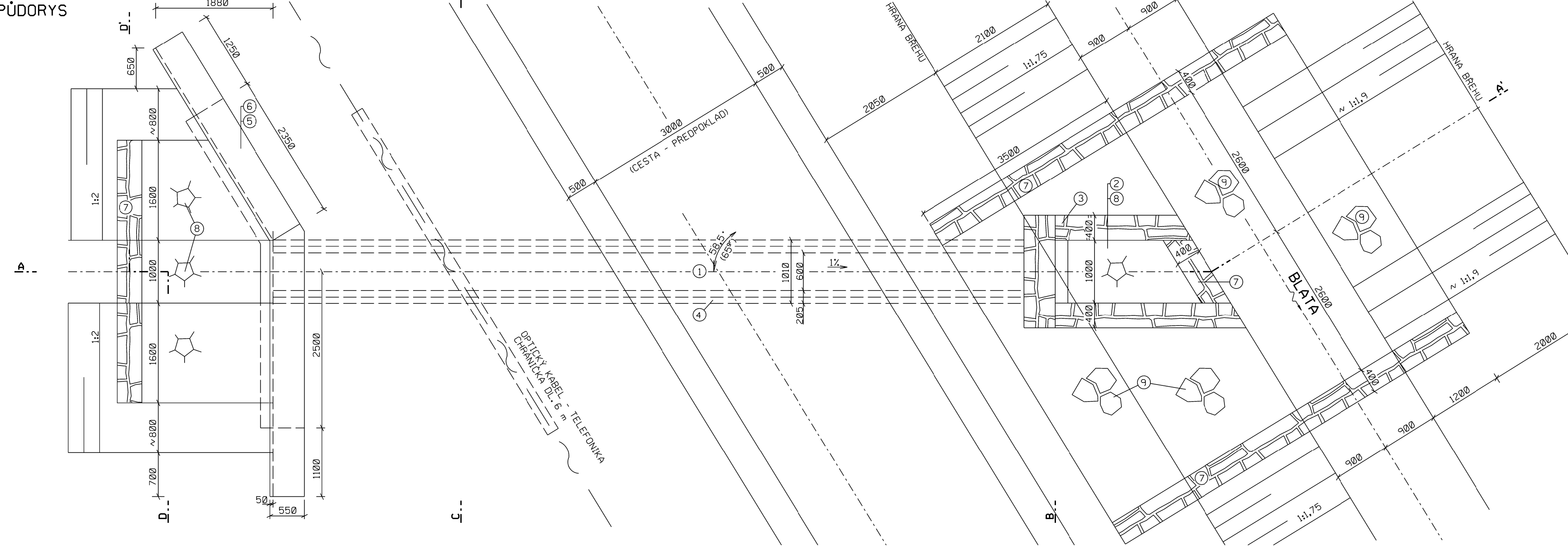


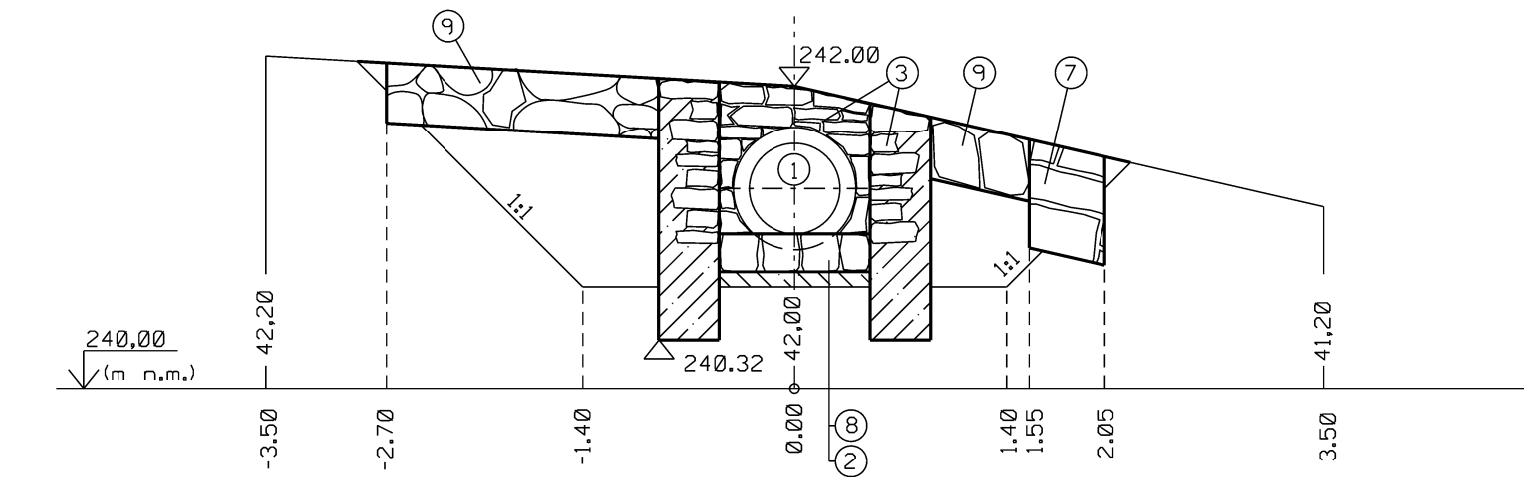
ŘEZ A - A'  
1:50



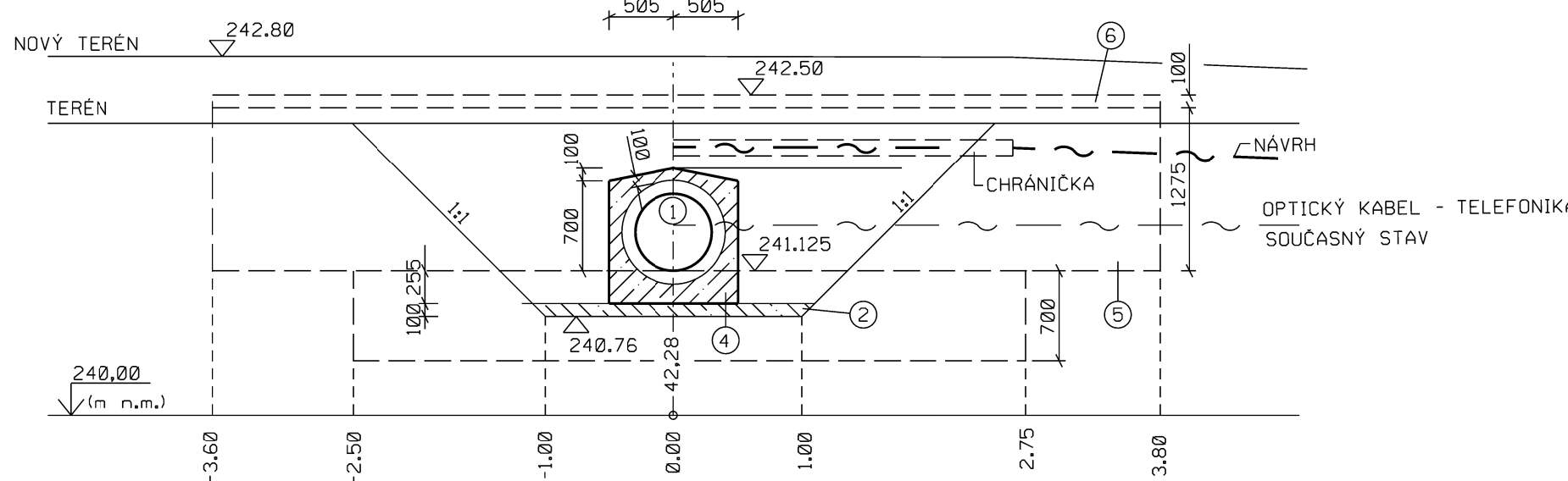
PŮDORYS



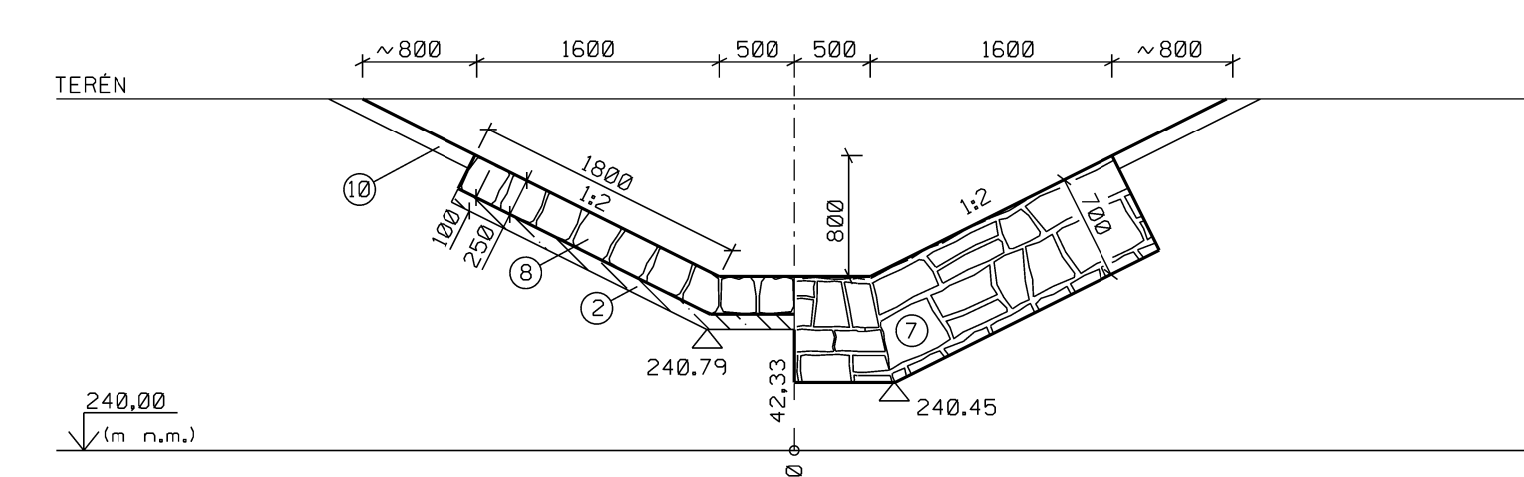
ŘEZ B - B'




ŘEZ C - C'



ŘEZ D - D'



- Legenda SO1, propustek 1, výkres 3**
- Kanalizační ŽB trouba hrdlová DN 600mm, dél. 2,5m, TZH-Q 60/250, tl. 105mm, v hrdle 137mm, 5ks,
  - Podkladní beton tř. C 12/15, tl. vrstvy 100 mm
  - Výúst propustku, beton vodostavební tř. C 30/37 XF4, lic a povrch z lom kamene, řádkové zdivo
  - Obetonování potrubí betonem vodostavebním tř. C 30/37 XF4, tl. 100mm, dole 150mm,
  - Čelo propustku, beton vodostavební tř. C 30/37 XF4, s licem z lom kamene, řádkové zdivo
  - Římsa, beton vodostav. tř. C 30/37 XF4, tl. 100mm, výztuž římsy, Kari síť 100/100/6mm, po obvodu, krytí výztuže 30mm
  - Zajišťovací práh z lom kamene na cem. maltu s vyspárováním CM
  - Dlažba z lom kamene na cem. maltu s vyspárováním CM
  - Rovnanina z lom kamene, hmotnost kamene do 200kg, tl. vrstvy 400mm, prolití řídkým betonem tř. C 30/37 XF4
  - Humusování tl. vrstvy 100mm a zatravnění.

KRESLIL: Ing. Šváb	VYPRACOVAL: Ing. Hradský	ZODP. PROJEKTANT: Ing. Hradský	 <b>Ing. HNEK HRADSKÝ</b> Projektová činnost ve výstavbě Vodní 214, 783 45 Senice na Hané IČ: 154 78 114	
KRAJ: Olomoucký	OBEC: Senice na Hané			
OBJEDNATEL: Senice na Hané				
AKCE-OBJEKT: <b>Biocentrum Veklice</b>				
<b>SO1 – Výpustné zařízení</b>			FORMÁT: <b>5 A4</b>	DATUM: <b>12 15</b>
			STUPEŇ DOKUM. <b>projekt</b>	ČÍS. ZAKÁZKY: <b>02 14</b>
PRÍLOHY: <b>Propustek 1, DN 600</b>			MÉRITKO: <b>1:50</b>	ČÍS. VÝKRESU: <b>3</b>